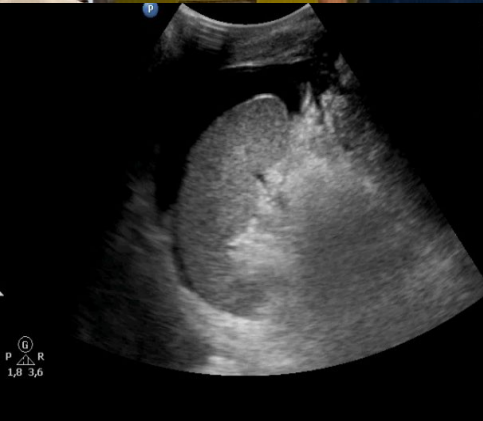
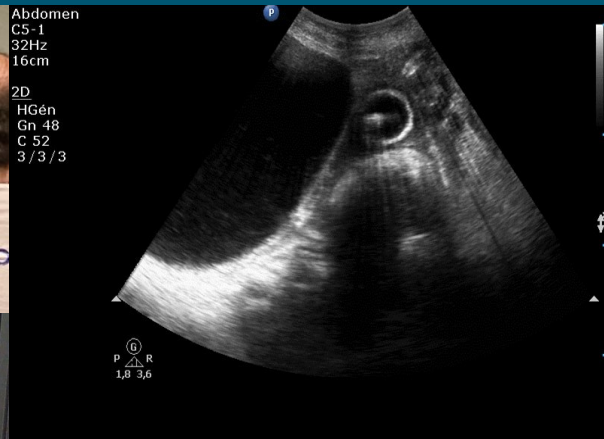


**NANTES**

**19 et 20 mai 2027  
23 et 24 novembre 2027**



## EN PRATIQUE...

### PUBLIC

Médecins thésés, exerçant en médecine générale, SMR, en service de médecine polyvalente, gériatrique, ...

### NOMBRE DE PARTICIPANTS

24 au maximum

### DURÉE ET HORAIRES

Durée : 2 jours consécutifs.  
Horaires : 08:30 - 18:00

### LIEU DE LA FORMATION

CESU 44 - CHU de NANTES  
1 Quai Moncoussu  
44093 NANTES Cedex 1

### RESPONSABLES MÉDICAUX

D<sup>r</sup> Arnaud Vandenesch  
D<sup>r</sup> Hervé Duga  
D<sup>r</sup> Grégoire Romero De Avila  
D<sup>r</sup> Céline Longo (CESU 44)

### DATES DES FORMATIONS

Mercredi 19 et jeudi 20 mai 2027  
Mardi 23 et mercredi 24 novembre 2027

### TARIF

1000 € pour les deux jours.  
N° OGDPC : 14002325019 / 27.005  
Collations et repas du midi compris.

## OBJECTIFS

Familiarisation avec l'outil échographique

Connaître les principales indications et limites de l'échographie en médecine générale et médecine polyvalente hospitalière

Définir et rechercher les images en sélectionnant les différentes fenêtres et incidence

Apport d'un outil complémentaire à l'examen clinique, pour mieux prendre en charge et orienter les patients.

## MÉTHODES PÉDAGOGIQUES

Exposés interactifs

Entraînement sur volontaire sain

Résolution de vignettes cliniques

Examen pré et post enseignement

Support de cours (vidéos et pdf)

Attestation de présence signée conjointement par le CESU 44 et l'association WINFOCUS-France

## PROGRAMME 2027

### Rappel des bases physiques ultrasonographiques

### Échographie clinique abdominopelvienne

Exploration du péritoine et recherche d'un épanchement

Exploration du foie et la vésicule biliaire : savoir identifier une cholécystite aiguë, des kystes biliaires, le parenchyme hépatique sain

Identifier un anévrisme de l'aorte abdominale  
Détecter une occlusion intestinale

Exploration des voies urinaires : détecter une dilatation des cavités pyéliquies, une rétention aiguë d'urines

Reconnaître une grossesse intra-utérine, par voie sus-pubienne, Savoir contrôler la position d'un Dispositif Intra-Utérin

### Échographie clinique thoracique et vasculaire

Savoir identifier une thrombose veineuse profonde à l'aide de l'échographie 4 points.

Apprentissage technique de l'échographie pleuropulmonaire et des coupes écho cardiographiques simples.

Explorer une dyspnée et une douleur thoracique à l'aide de l'échographie clinique œdème pulmonaire, pneumothorax, épanchement pleural, pneumopathie, épanchement péricardique, dissection aortique

### Échographie clinique musculosquelettique et des parties molles

Introduction : Abcès, épanchements articulaires, ruptures tendineuses et musculaires, adénopathies.  
Corps étrangers.  
Ponction échoguidée

### Aspect réglementaire et pratique

Rédaction et stockage d'un compte rendu d'échographie clinique  
Cotation des actes  
Panorama du marché des échographes

Inscriptions auprès du secrétariat du CESU 44 :  
CESU 44 : CHU de NANTES, 1 Quai Moncoussu, 44093 NANTES Cedex 1  
☎ : 02 53 48 20 48 – Email : cesu44@chu-nantes.fr

WINFOCUS-France : 4 Rue Pérelle, 44 000 NANTES. Web : [www.winfocus-france.org](http://www.winfocus-france.org)





## FICHE D'INSCRIPTION

CHU de NANTES

Déclaration d'activité enregistrée sous le numéro  
52 44 04336 44 auprès du préfet de région de Pays de la Loire

—  
WINFOCUS-France

Déclaration d'activité enregistrée sous le numéro  
52 44 07118 44 auprès du préfet de région de Pays de la Loire



[www.winfocus-france.org](http://www.winfocus-france.org)

INTITULE DE LA FORMATION: **ÉCHOGRAPHIE CLINIQUE EN MÉDECINE POLYVALENTE – Année 2027**

CHOISIR UNE SESSION :

- SESSION DES MERCREDI 19 et JEUDI 20 MAI 2027  
 SESSION DES MARDI 23 et MERCREDI 24 NOVEMBRE 2027

N° OGDPC : 14002325019 / 27.005

### Merci d'écrire lisiblement

Nom usuel :

Nom de jeune fille :

Prénom :

Date de naissance : ../../..

Lieu de naissance :

Grade/Fonction :

Numéro de sécurité sociale : ../../../../..

Adresse personnelle :

Téléphone :

Courrier électronique :

Nom et adresse de l'employeur :

Téléphone de l'employeur :

Fax de l'employeur :

Courrier électronique de l'employeur :

Votre formation est prise en charge financièrement :

- par vous-même : la convention de formation sera établie à votre nom par le CHU de Nantes. Elle vous sera adressée pour signature et devra nous être renvoyée 8 jours au moins avant le début de la formation. Une facture de 1000 € vous sera adressée au décours de la formation.
- par votre employeur : la convention de formation sera établie par le CHU de Nantes au nom du directeur de votre établissement. Elle lui sera adressée pour signature et devra nous être renvoyée 8 jours au moins avant le début de la formation. Une facture de 1000 € sera adressée à l'établissement au décours de la formation.

### Documents à joindre obligatoirement :

Une photocopie des diplômes de docteur en médecine et de la carte d'identité.

La présente fiche d'inscription dûment remplie.

**Un chèque de dépôt de garantie de 150 €** libellé à l'ordre de WINFOCUS-France (*encaissé uniquement en cas d'annulation tardive, moins de 8 jours avant la formation*).

Une attestation de prise en charge par l'employeur dans le cas d'une prise en charge financière par l'employeur.



### INSCRIPTIONS :

CESU 44 - 1 Quai Moncoussu 44093 NANTES Cedex1  
Téléphone : 02 53 48 20 48 – Email : [cesu44@chu-nantes.fr](mailto:cesu44@chu-nantes.fr)



[www.winfocus-france.org](http://www.winfocus-france.org)